

*UPUTSTVO ZA POLAGANJE PRAKTIČNOG DELA VOZAČKOG ISPITA "B" KATEGORIJE

PRAKTIČNI ISPIT NA POLIGONU (redosled izvođenja poligonskih radnji) B kategorije

1. Vožnja napred sa promenom stepena prenosa i unazad sa promenom saobraćajne trake.
2. Kočenje i zaustavljanje.
3. Parkiranje vozila podužno, vožnjom unazad.
4. Parkiranje vozila pod pravim uglom, vožnjom unazad.
5. Polukružno okretanje vozila sa najviše tri potpuna manevra na prostoru širine dve saobraćajne trake.
6. Zaustavljanje i polazak vozilom na putu sa usponom.

Svaku radnju kandidat izvodi u jednom pokušaju, osim radnje pod tačkom 3,4 i 5, koje mogu da se izvode iz najviše 2 pokušaja.

Očekivano vreme za izvođenje poligonskih radnji je 10 minuta.

Polukružno okretanje vozila sa najviše tri potpuna manevra na prostoru širine dve saobraćajne trake.

PRAKTIČNI ISPIT U SAOBRAĆAJU NA JAVNOM PUTU

Kandidat slučajnim izborom od raspoloživih 15 ispitnih zadataka bira ispitni zadatak sa trasom kretanja na delu ispita koji se sprovodi u saobraćaju na javnom putu koji je sačinjen tako da obezbedi da je moguće utvrditi da li kandidat na propisan, odnosno pravilan način:

- Priprema vozilo za bezbedno učešće u saobraćaju.
- Izvodi radnje sa vozilom na bezbedan i propisan način.
- Propisno postupaju u saobraćaju na javnom putu.
- Posедуje tehniku vožnje za samostalno i bezbedno upravljanje vozilom u uslovima slabog, srednjeg i jakog intenziteta saobraćaja.

Prilikom sprovođenja praktičnog ispita, kandidat izvodi ispitni zadatak u celosti, osim u slučajevima kada uslovi odvijanja saobraćaja onemogućuju sprovođenje praktičnog ispita na delu zadate trase kretanja, kada ispitna komisija može izvršiti izmenu trase, na način da se najmanje odstupa od ispitnog zadatka.

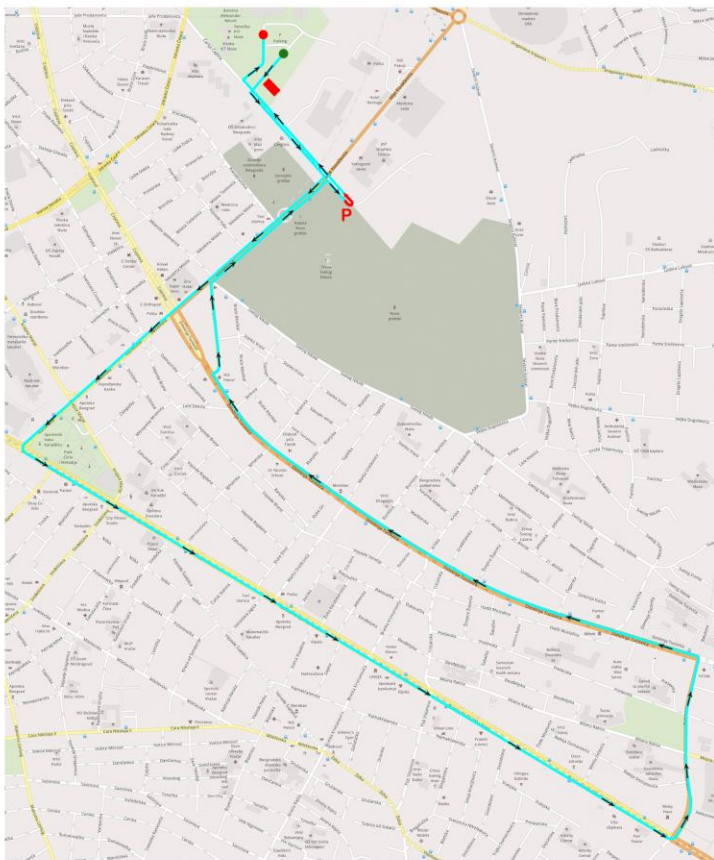
Pre početka praktičnog ispita ispitna komisija kandidata upozna je i pruža potrebna objašnjenja o načinu i uslovima polaganja ispita, sa posebnim upozorenjem o zabrani upotrebe mobilnog telefona, obavezi postupanja po naredbi ispitne komisije i posledicama nepoštovanja ostalih obaveza, kao i kriterijume koji su propisani za ocenjivanje na praktičnom delu vozačkog ispita.

Tokom ispita ispitivači kandidatu blagovremeno najavljuju promenu pravca, odnosno smera kretanja u skladu sa ispitnim zadatkom.

Deo praktičnog ispita koji se sprovodi u saobraćaju na javnom putu po pravilu traje najmanje 25 minuta

27. *Prema Pravilniku o organizovanju, sprovođenju i načinu polaganja vozačkog ispita (Sl. Glasnik RS 93/13

ISPITNI ZADATAK B KATEGORIJE br. 12



- - Polazak sa poligona
 - - Povratak na poligon
 - - Isključivanje iz saobraćaja i polazak vozilom na putu sa usponom
 - P - Polukružno okretanje
- JIS - jak intenzitet saobraćaja
SIS - srednji intenzitet saobraćaja
Neoznačene ulice imaju slab intenzitet saobraćaja

- skrenite desno sa poligona
- isključite se iz saobraćaja i polazak na putu sa usponom
- skrenite levo u ulicu Čarli Čaplina (SIS)
- desno u ulicu Mije Kovačevića (SIS)
- nastavite ravno Ruzveltovom ulicom (JIS)
- skrenite levo u ulicu Bulevar Kralja Aleksandra (JIS)
- skrenite levo u Batutovu ulicu (SIS)
- levo u ulicu Dimitrija Tucovića (JIS)
- desno u ulicu Stjepana Ljubiše
- skrenite desno u Ruzveltovu (JIS)
- pravo u ulicu Mije Kovačevića (SIS)
- skrenite desno u ulicu Mije Kovačevića (SIS)
- na prvoj raskrsnici uradite polukružno okretanje
- nastavite pravo ulicom Čarli Čaplina (SIS)
- skrenite desno i vratite se na poligon

Očekivano vreme izvršenja ispitnog zadatka: 25 - 30 minuta

MUP RS
Uprava saobraćajne policije Beograd

Saglasan

Datum pregleda trase

Potpis pravnog lica
